

MES im SAP-Umfeld



**Wie MES-Kennzahlen mehr Transparenz
in die Produktion bringen**

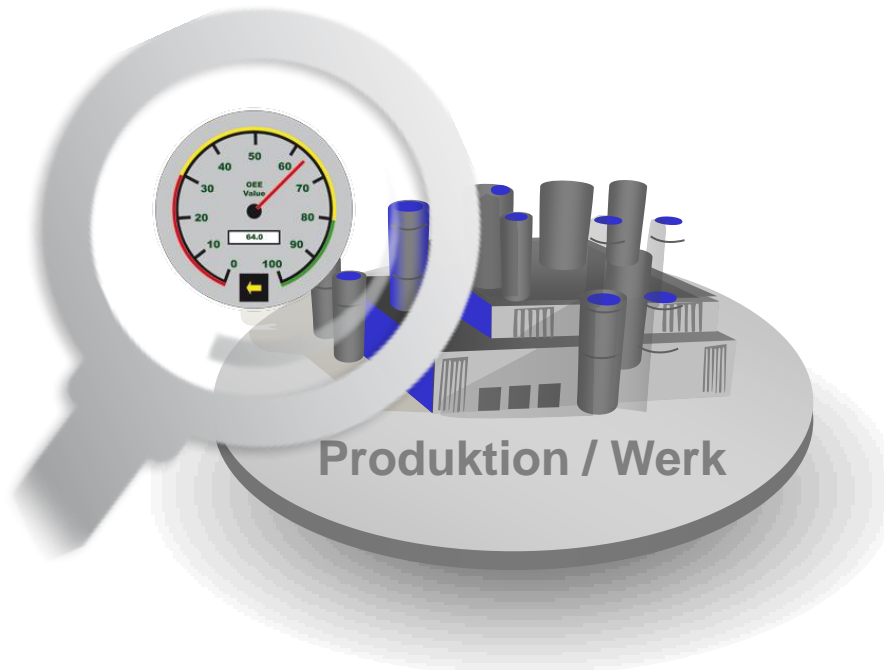
Steffen Himstedt

TREBING  HIMSTEDT

Welchen Vorteil bringen Kennzahlen in der Produktion?



Effizienter Produzieren durch mehr Transparenz



Transparenz



Flexibilität



Wettbewerbsfähigkeit

Mehr Transparenz – Das „Schwarze Loch“ überwinden

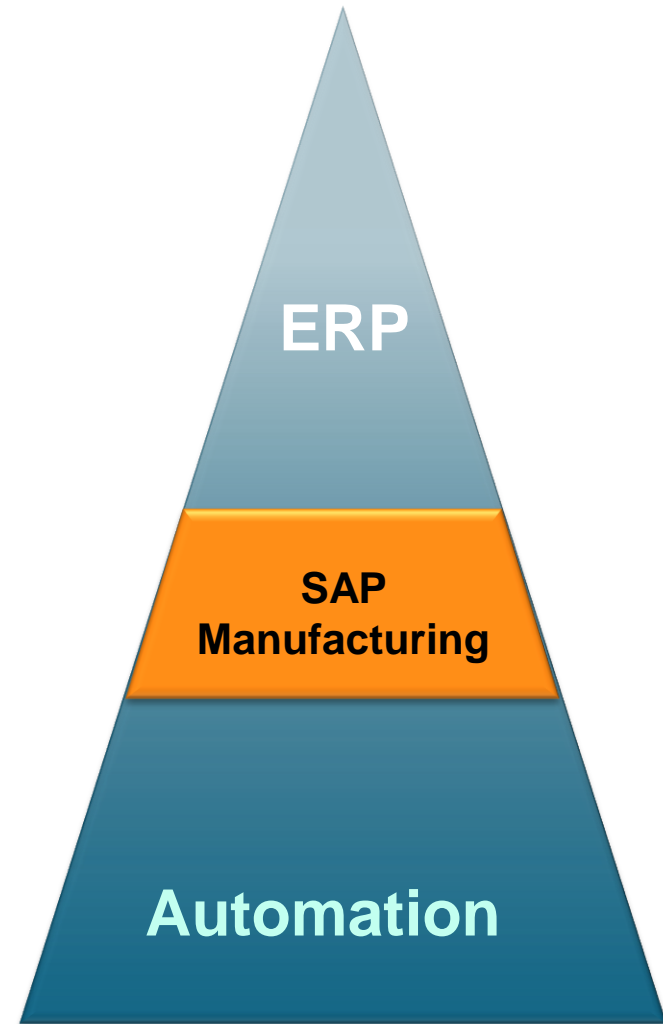
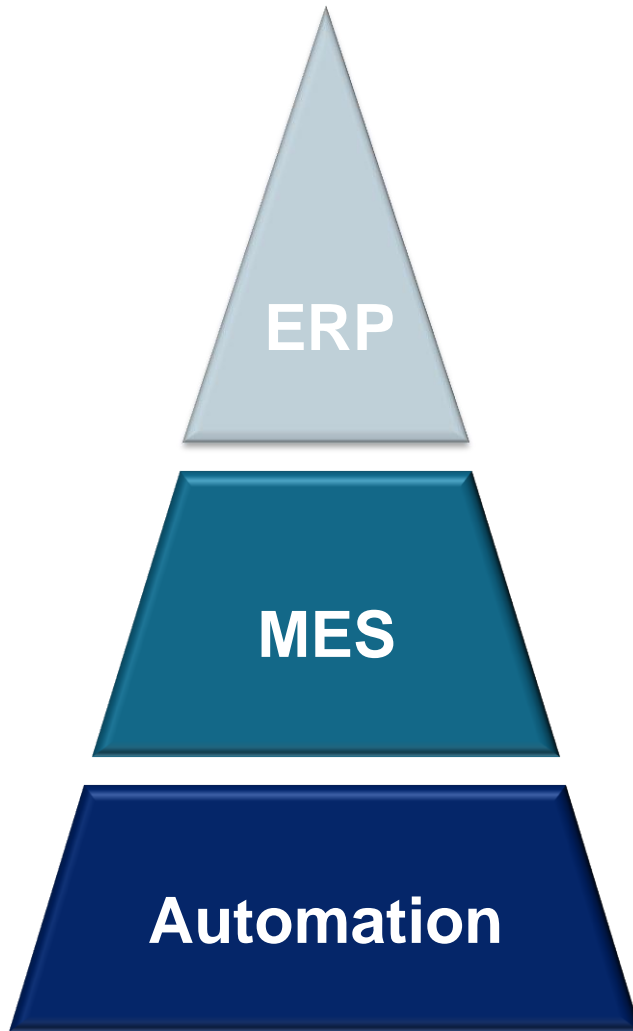


Schwankungen in der Auslastung optimal managen



Wachstumsmärkte - Wettbewerbsvorteile ausschöpfen

MES-Lösungen mit SAP Manufacturing



Zeiten

Mitarbeiter-
produktivität

Technischer
Nutzgrad

Belegungsgrad

Prozessgrad

Durchsatz

Nutzgrad

Beleg-nutzgrad

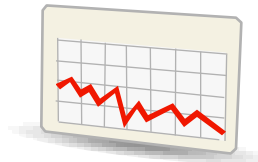
Verfügbarkeit

Rüstgrad

Kennzahlen

NEE-Index

OEE-Index



Logistische Mengen

Effektivität

Qualitätsrate

Ausschuss-
grad

Nacharbeits-
quote

Fall off Rate

Qualitäts- zahlen

First Pass Yield
(FPY)

Ausschussquote

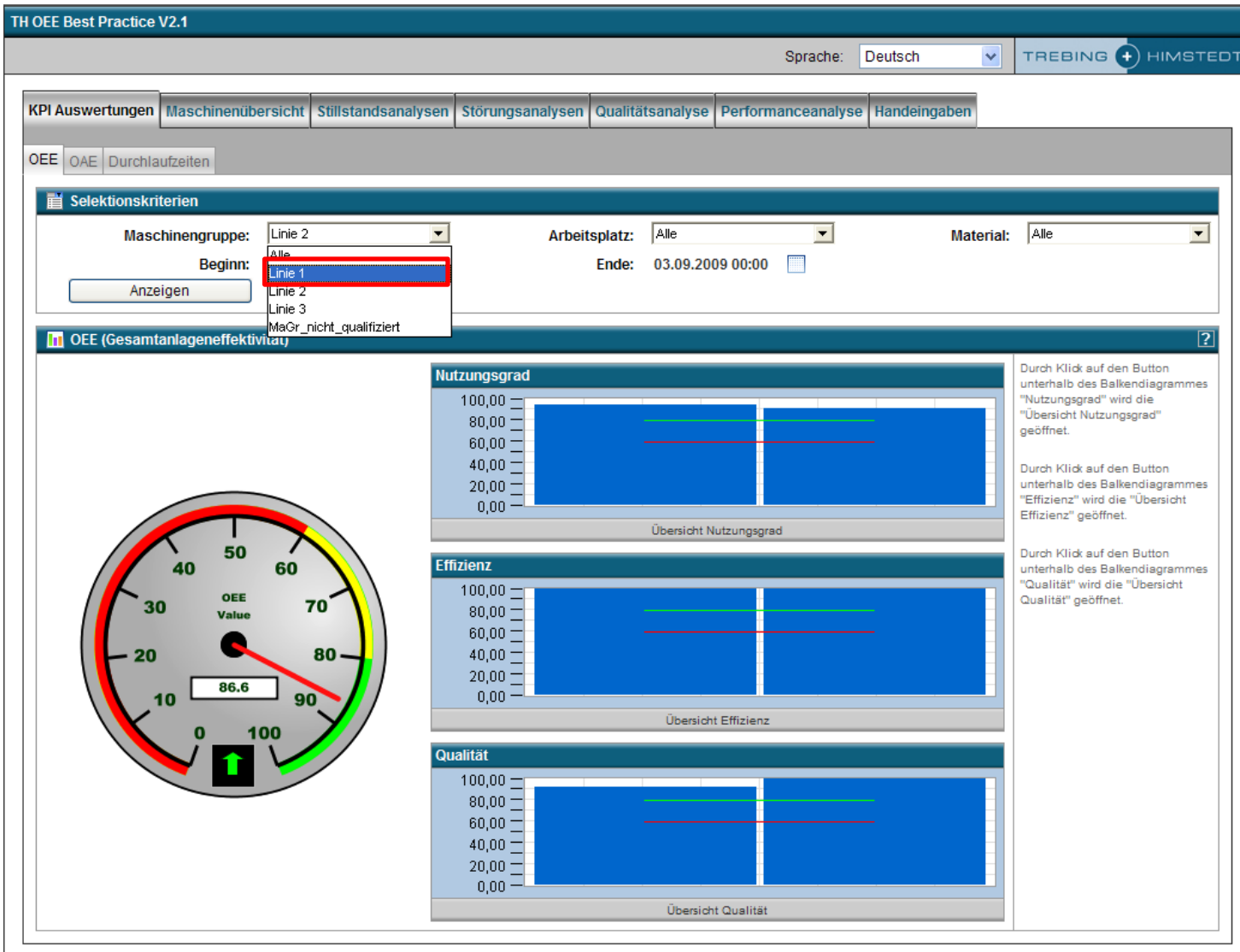
Maschinen-
fähigkeitsindex

Kritischer
Maschinen-
fähigkeitsindex

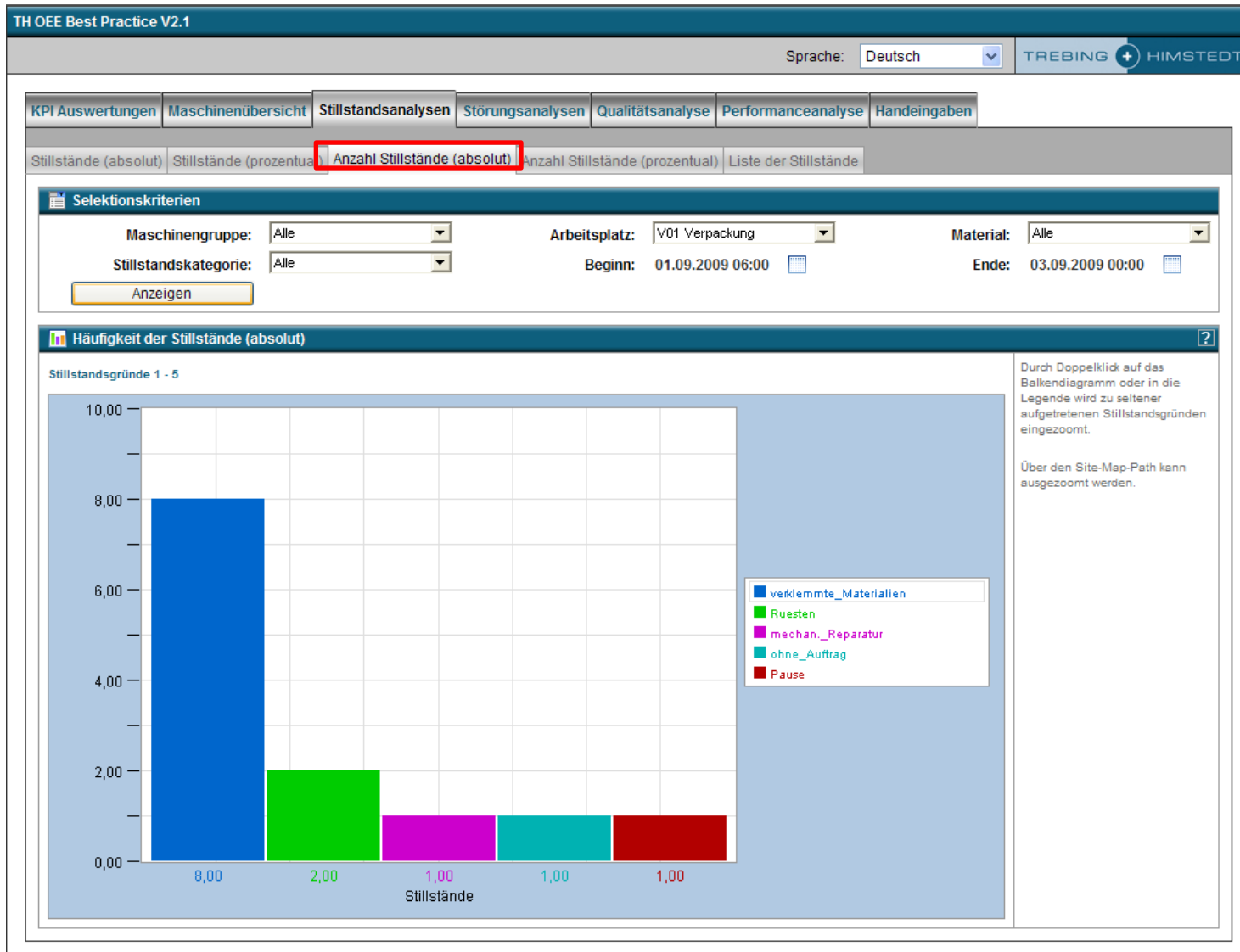
Prozess-
fähigkeitsindex

Kritischer
Prozess-
fähigkeitsindex

OEE – Index (gesamt)



OEE – Stillstandsanalyse



Durchlaufzeit

