



TREBING+HIMSTEDT

Brand Book

Inhalt

01 Customer Experience

02 Vision

03 Mission

04 Markenleitbild

05 Value Proposition

07 Leitbild 2025

08 WOW + NOW

09 Corporate Design

„Wir kommunizieren mit Kunden, Bewerbern und Partnern auf Augenhöhe im Dialog.“

Customer
Experience

01

”

Das Produkt von der Stange war gestern. Um den Kunden zu begeistern, braucht es individuelle Produkte und Services – sofort und jederzeit verfügbar. Bestehende Wertschöpfungs-systeme geraten dadurch an ihre Grenzen.

**Die Entscheidung
lautet hier effizient
und flexibel.**



Vision

„Wir glauben daran, dass Produkte immer individueller werden und in Produktionsnetzwerken effizient, flexibel und nachhaltig hergestellt werden.“

02

”

Wir glauben daran, dass Produkte immer individueller werden und in Produktions-Netzwerken effizient, flexibel und nachhaltig hergestellt werden.



Digitalisierung verändert die Prozesse, wie Produkte hergestellt und genutzt werden grundlegend. Intelligente Fabriken werden hochflexibel, modular, transparent und in Echtzeit integriert. Intelligente Produkte passen sich an und ermöglichen neue Geschäftsmodelle. Für unsere Kunden bedeutet das Excellence in der gesamten Wertschöpfung und über den Produktlebenszyklus hinweg.

**Digital. Innovativ.
Flexibel. Effizient.**



Mission

„Unsere Methoden +
Systeme führen zu
intelligenten Fabriken
und Produkten.“

03

„



03 Mission

Unsere Methoden + Systeme führen zu intelligenten Fabriken und Produkten.

Operational Excellence entsteht durch nahtlos integrierte Prozesse über die Wertschöpfung hinweg. Vom Design des Produktes, über die intelligente Produktion bis zum herausragenden Kundenservice, die Digitalisierung ist der Schlüssel, um Kunden zu begeistern und im Wettbewerb zu bestehen. Wir sind für unsere Kunden der Innovationspartner, egal ob Innovationsprozess oder Industrie 4.0-Projekt. Als Experte begleiten wir von der Manufacturing-Strategie, über die Nutzung neuer digitaler Technologien bis hin zu neuen Geschäftsmodellen. Mit unserer Erfahrung können wir digitale Wertschöpfungssysteme gemeinsam mit unseren Kunden erfolgreich gestalten.

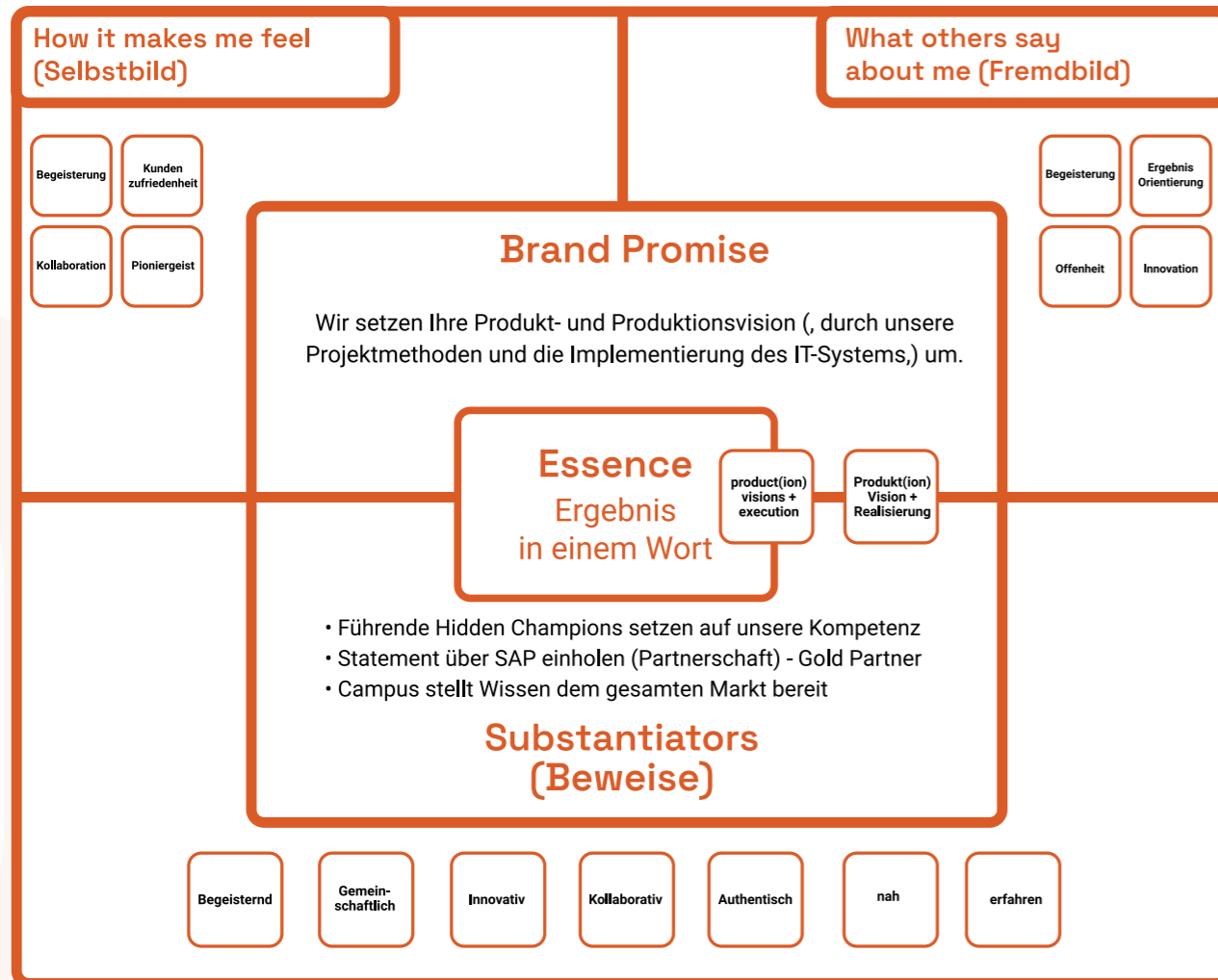


Markenleitbild

„Begeisterung ist unser Antrieb für das, was wir tun und wie wir es tun. Begeisterung für Methoden, Prozesse und Technologie. Begeisterung für Produkte, Systeme und Services.“

04

””



- Wir begeistern unsere Kunden und Interessenten. (WOW)
- Wir liefern regelmäßig Ergebnisse. (NOW)
- Unsere Liebe zur Technologie spiegelt unsere Projekte wider.
- Wir verknüpfen Strategie und Umsetzung mit Liebe zum Detail.
- Wir denken in Ende-zu-Ende-Anwendungen aus Kundensicht.

„Begeisterung ist unser Antrieb für das, was wir tun und wie wir es tun. Begeisterung für Methoden, Prozesse und Technologie. Begeisterung für Produkte, Systeme und Services.“

Für Alles was wir tun, gilt ein Maßstab: Der zufriedene und besser noch begeisterte Kunde. Unser Ziel ist es, die Erwartungen des Kunden zu übertreffen, und das in enger Zusammenarbeit mit ihm.

Kundenzufriedenheit + Ergebnisorientierung = neue Maßstäbe.

BOTSCHAFTEN

- Wir arbeiten ergebnis- und kundenzentriert.
- Wir glauben an langfristige Kundenbeziehungen.
- Wir setzen neue Maßstäbe.

Im Team mehr erreichen, so definieren wir den Sinn einer offenen partnerschaftlichen Zusammenarbeit auf Augenhöhe. Nur im Netzwerk aus Kunden, Lieferanten und unseren Mitarbeiter*innen entstehen innovative Lösungen, die einen nachhaltigen Mehrwert generieren.

Kollaboration + Offenheit = nachhaltiger Mehrwert.

BOTSCHAFTEN

- Wir schaffen einen nachhaltigen Mehrwert
- Wir sind unseren Stake- und Stakeholdern gegenüber transparent.
- Wir haben eine enge Zusammenarbeit mit unseren Kunden.
- Wir sind für den Kunden Innovations-Katalysator bei der digitalen Transformation.

„Begeisterung ist unser Antrieb für das, was wir tun und wie wir es tun. Begeisterung für Methoden, Prozesse und Technologie. Begeisterung für Produkte, Systeme und Services.“



Nur wer den Mut hat, das Unbekannte zu erkunden und neue Wege zu gehen, wird die Digitalisierung als Chance erleben. Wir waren in unserer Firmengeschichte oft die Ersten, die sich auf den Weg gemacht haben, neue Technologien und Geschäftsfelder zu erkunden. Es liegt in unseren Genen, Trends frühzeitig zu erkennen, neue Methoden und Technologien auszuprobieren und so Impulse zu setzen.

Pioniergeist + Innovation = neue Wege

BOTSCHAFTEN

- Wir entwickeln digitale Wege für Fabriken und Produkte.
- Wir setzen neue Maßstäbe.
- Wir glauben an Cloud-Lösungen und IoT.
- Wir sind proaktiv, innovativ.



Markenkern
Begeisterung

Grundwert
Kundenzufriedenheit



Orientierungswert
Kollaboration

Trendwert
Pioniergeist



Value Proposition

„Wir setzen mit Ihnen
gemeinsam Produkt-
und Produktionsvision
(, durch unsere
Projektmethoden und
die Implementierung
des IT-Systems,) um.“

05

”

Leitbild
2025

06

„Vom Produkt-
Champion zum Daten
Champion 4.0.“

99

Als Tochtergesellschaft der cbs – Corporate Business Solutions Unternehmensberatung GmbH – sind wir der Spezialist für digitale Wertschöpfungssysteme und Geschäftsmodelle von Weltmarktführern. Wir verstehen uns als verlässlichen Partner unserer Kunden. Durch lösungsorientiertes Vorgehen, Methodenkompetenz und Kreativität erreichen wir es, uns als Innovationspartner zu positionieren und die Erwartungen unserer Kunden zu übertreffen.



Gründer & Geschäftsführer

Stefan Trebing & Steffen Himstedt

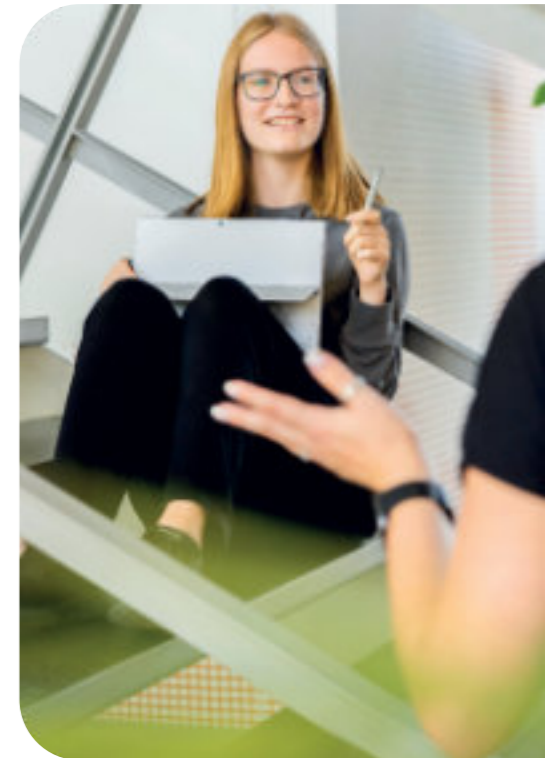
Für unsere Mitarbeitenden sind wir ein ausgezeichneter und attraktiver Arbeitgeber. Das machen wir nach innen und außen sichtbar. Dabei prägen Teams wesentlich die Unternehmenskultur, die Kreativität und unsere Identität. Die Förderung von Frauen in Führungspositionen ist uns ein besonderes Anliegen. Unsere Mitarbeiter*innen sind unsere Botschafter*innen, auch über die Tätigkeit bei Trebing + Himstedt hinaus.

Im Team sind wir unschlagbar.



Wir sind eine emotionale und starke Marke mit klar definierten Werten. Unsere Ziele haben wir dabei stets im Fokus. Uns vereint die Begeisterung für das, was wir täglich leisten sowie der Anspruch, herausragende Lösungen zur Zufriedenheit unserer Kunden zu schaffen.

Ziele im Fokus



Wir wertschätzen die Meinung jedes Einzelnen. Kommunikation erfolgt auf Augenhöhe und wir gehen achtsam miteinander um. Emotionale Sicherheit gibt uns die Kraft, Risiken einzugehen und Fehler als Teil des Lernprozesses zu begreifen. Unbekannten Situationen begegnen wir mit Offenheit und Neugier. In Veränderungen sehen wir Chancen. Die Umsetzung ist Teil unseres Erfolges.

Mut aus emotionaler Sicherheit



Wir sind ein profitables Unternehmen mit einer jährlichen organischen Umsatzsteigerung von 20 %. Wir agieren an vier Standorten in der Nähe zu unseren Kunden. Wir streben ein ausgeglichenes Verhältnis von Ertrag, Investitionen und finanzieller Unabhängigkeit an. 20 bis 30 % der notwendigen Beratungskapazität beschaffen wir extern in europaweiten Märkten.

Wir wachsen erfolgreich weiter.



Wir nutzen das Trebing + Himstedt Innovation Studio und den T+H-Campus als Lern- und Wissensplattform. Die interdisziplinäre Zusammenarbeit mit Kunden, Hochschulen und Partnern schafft die Möglichkeit, neue Prototypen und Methoden zu entwickeln.

Wissen teilen heißt Wissen multiplizieren.



Mit SAP und Celonis als Schlüsselpartner und der cbs als Mutter sind wir aktiver Teil einer zunehmend global vernetzten Welt. Wir nutzen Kooperationen, um den Marktzugang zu verbreitern, Wissen aufzubauen und unser eigenes Portfolio zu erweitern. Dies ermöglicht die Skalierung bzw. Lokalisierung von Leistungen.

Partnerschaft mit hohem Mehrwert



WOW+NOW

07

07 WOW+NOW

Trebing + Himstedt ist Berater für digitale Transformation zu intelligenten Fabriken und intelligenten Produkten. Durch agiles Vorgehen und Pioniergeist schaffen wir gemeinsam Innovationen, die begeistern und frühzeitig Mehrwerte generieren. Wir nennen es WOW + NOW.

WOWNOW

wow+now

WOWNOW

Your vision. Our challenge.

WOWNOW

Intelligente Fabrik + Intelligentes Produkt

Corporate Design

08

08 Corporate Design

Das Logo wird hauptsächlich in dieser Art verwendet, ist jedoch wandelbar (siehe weitere Varianten nächste Seite). Die Bildmarke orientiert sich an dem sogenannten goldenen Schnitt, um sofort die Aufmerksamkeit der Menschen zu erregen. Aus diesem „Standpunkt“ basiert die Grundlinie, die sich einerseits durch das Plus in der Bildmarke und andererseits durch das Plus in der Wortmarke zieht. Der Abstand zu dem Logo gibt den Schutzraum wider.

Hauptlogo



Das Logo im goldenen Schnitt



08 Corporate Design Logo

Zusätzlich werden weitere Logos definiert, die für verschiedene Medien angewendet werden können, da jedes Medium unterschiedliche Voraussetzungen besitzt. Diese Logos spiegeln das Corporate Design ebenso wider.



Bildmarke Kupfer
im Schutzraum



Bildmarke Schwarz
im Schutzraum



Bildmarke Weiß
im Schutzraum



Bildmarke Kupfer



Bildmarke Schwarz
(nur bei Ausnahmen, z.B. Graustufen/
Schwarz-Weiß Druck)



Bildmarke Weiß

Wort-Bild-Marke Kupfer

TH TREBING+HIMSTEDT

Wort-Bild-Marke Schwarz

TH TREBING+HIMSTEDT

Wort-Bild-Marke Weiß

TH TREBING+HIMSTEDT

08 Corporate Design Farben

Die primäre Hausfarbe von Trebing + Himstedt ist das Kupfer und wird in verschiedenen Helligkeits-Abstufungen verwendet. Als Ergänzung zu den primären Hausfarben stehen für gestalterische Zwecke die Farben Weiß, Schwarz, Grau und Granit. Sie ergänzen das Erscheinungsbild von Trebing + Himstedt.

Kupfer

R 217	C 10
G 80	M 80
B 23	Y 100
	K 0

HEX code #D95017 HKS HKS 81

R 255 C 0
G 255 M 0
B 255 Y 0
 K 0

HEX code #FFFFFF

Weiß

R 0	C 0
G 0	M 0
B 0	Y 0
	K 100

HEX code #000000

Schwarz

R 233	G 233	B 233
-------	-------	-------

Grau

R 233	G 233	B 233
-------	-------	-------

C 10
M 7
Y 8
K 0

HEX code #E9E9E9

R 135	G 136	B 138
-------	-------	-------

Granit

R 135	G 136	B 138
-------	-------	-------

C 0
M 0
Y 0
K 60

HEX code #87888A

08 Corporate Design Typografie

Die Typografie „Space Grotesk“ enthält sowohl kantige, als auch runde Akzente. Sie wird ausschließlich für Headlines benutzt. Die serifenlose Schriftart „Roboto“ ist neutral, modern und leserlich und rundet die Typografie im Zusammenspiel mit der etwas besonderen Headline ab. Gerade im Web ist es wichtig auf eine leserliche Schrift zurückzugreifen, wenn es darum geht, Informationen zu vermitteln.

Light

Space Grotesk – Light

Regular

Space Grotesk – Regular

Semibold

Space Grotesk – Semibold

Bold

Space Grotesk – Bold

Light

Roboto – Light

Regular

Roboto – Regular

Semibold

Roboto – Semibold

Bold

Roboto – Bold

08 Corporate Design Key Visual

Als Key Visual, welches sich ebenso im Logo wiederfindet, wird ein Quadrat mit abgerundeten Ecken verwendet. Das Quadrat steht einerseits für Sicherheit, Vertrauen, Ehrlichkeit und andererseits für Stärke und Stabilität. Die Abrundung soll die interne Freundlichkeit und Zuverlässigkeit und Kollaboration darstellen. Dadurch wirkt das Quadrat mit den kantigen Ecken nicht zu „hart“. Ein Quadrat wird durch die geschlossene und einheitliche Form als Produkt assoziiert.



Das Quadrat mit abgerundeten Ecken



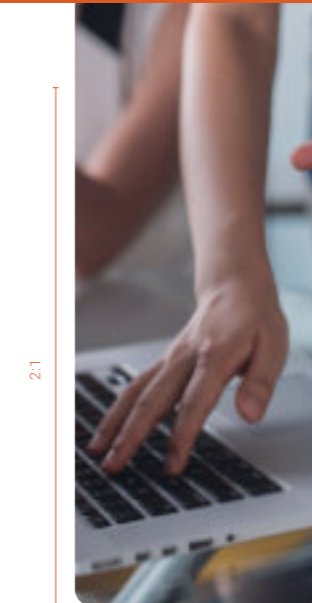
Das Quadrat, das in das Bild „läuft“ soll entweder das Text- oder Bildelement hervorheben, welches daneben platziert wird, und die Bedeutung des Plus-Symbol verdeutlichen.

08 Corporate Design Bilderwelt

Positive Emotionen und Optimismus spielen beim Aufbau einer Website eine große Rolle. Hier kann diese durch Fotografie eingesetzt werden, z.B. lächelnde Menschen. Die Ecken bei Bildern und Fotografien werden immer abgerundet.



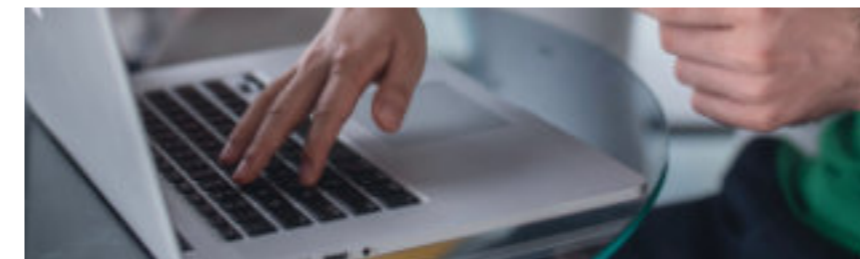
Bilder werden ebenso in einem abgerundeten Quadrat platziert.



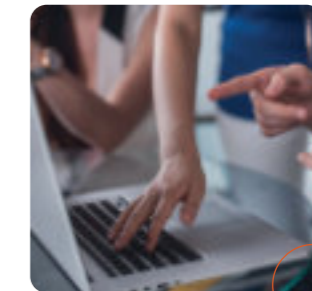
Das „Auslaufen“ wird auf fotografische Elemente verwendet um so den Wiedererkennungswert zu verstärken.

Das Verhältnis 2:1 kann umwandelt werden auf 1:2.

Zusätzlich gibt es Bilder in einem Verhältnis von 3:1 und 1:3.



3:1



Die Ecken der Bilder werden um 25 Pixel abgerundet.

25 px

08 Corporate Design Ikonografie

Die Ikonografie bildet sich durch ihre runden aber dennoch kantigen Ecken ab. Sie soll an den Schriftzug „Space Grotesk“ erinnern und so ihre geformten Kanten und Ecken zum Vorschein bringen. Die Konturdicke der Ikonografie greift ebenso abgestimmt das Logo auf.

Standard Icons in Anwendung

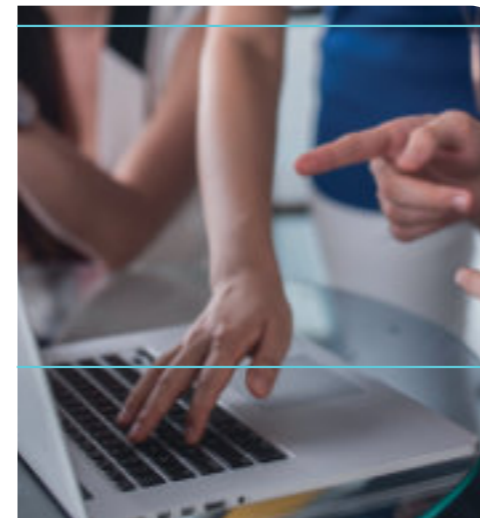


Für Hervorhebungen werden kupferfarbene Akzente gesetzt



08 Corporate Design Anwendung

Anwendung der Inhalte:
Der Copytest beginnt erst ab dem Punkt, ab dem auch die Ecken des Quadrates wieder gerade sind.



Mit SAP als Schlüsselpartner sind wir aktiver Teil einer zunehmend global vernetzten Welt. Wir nutzen Kooperationen, um den Marktzugang zu verbreitern, Wissen aufzubauen und unser eigenes Portfolio zu erweitern. Dies ermöglicht die Skalierung bzw. Lokalisierung von Leistungen.

Partnerschaft mit hohem Mehrwert.

Copytext

Marginalie

Kontakt

Trebing & Himstedt Prozeßautomation GmbH & Co. KG

www.t-h.de | info@t-h.de

Wilhelm-Hennemann-Straße 13 | 19061 Schwerin

Friedrichstraße 15 | 70174 Stuttgart

Eichhornstraße 3 | 10785 Berlin

